

IFTER® EQU VER. 2

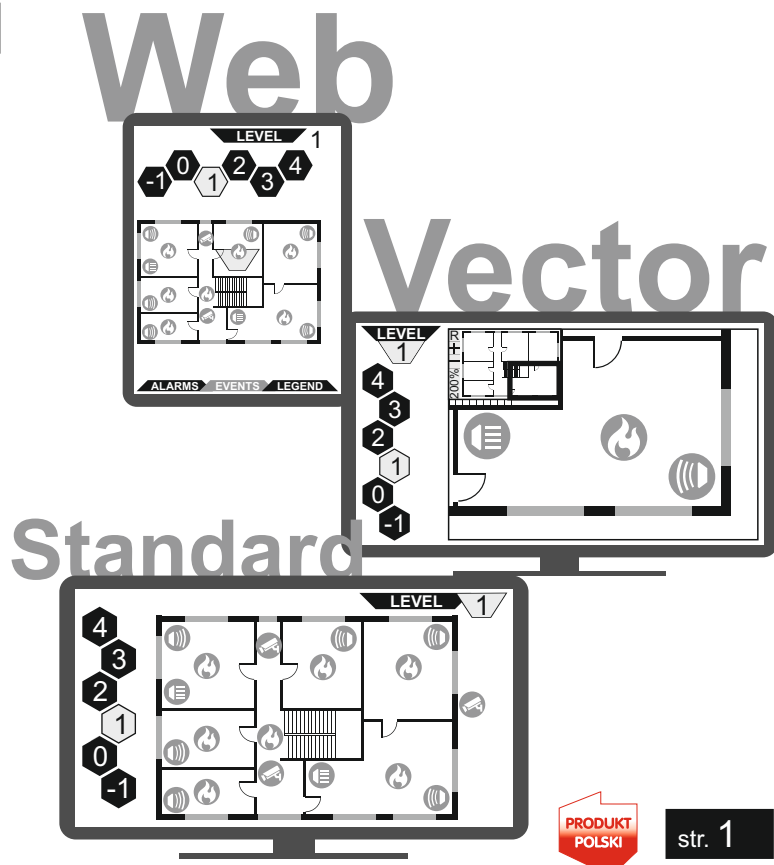
IFTER EQU posiada bardzo prostą w konfiguracji, równocześnie oferującą wiele możliwości, wizualizację integrowanych systemów. Wizualizacja umożliwia dynamiczną prezentację otrzymanych danych w postaci graficznej i tekstowej.

Oprogramowanie IFTER EQU cechuje elastyczne środowisko pracy. Dzięki swobodnej konfiguracji wyglądu systemu, operator ma możliwość dostosowania sposobu prezentacji elementów do własnych potrzeb. Elastyczność programu umożliwia dostosowanie funkcjonalności i wyglądu do konkretnych rodzajów obiektów: militarnych, przemysłowych, handlowych, biurowych itp.. Szeroki zakres możliwości pozwala sprostać potrzebom wszystkich obiektów, niezależnie od ich wielkości i struktury.

IFTER EQU może być instalowane w sieci na wielu komputerach, z wykorzystaniem technologii klient-serwer. Pozwala to na prezentację zdarzeń i stanów urządzeń w wielu lokalizacjach jednocześnie.

Cechy charakterystyczne:

- Bazy danych typu SQL firmy Oracle,
- Automatyczna prezentacja lokalizacji alarmu,
- Wizualizacja obiektowa, wektorowa i w przeglądarkach WEB
- Prowadzenie od planu ogólnego do szczegółowego,
- Obsługa do 8 monitorów,
- Weryfikacja alarmów,
- Wizualizacja wielu obiektów,
- Możliwość tworzenia rozbudowanych procedur alarmowych,
- Wydruki alarmowe,
- Wykrywanie usterek i nieprawidłowości w integrowanych systemach,
- Rejestrowanie zdarzeń w dziennikach : alarmowych, operatorów, systemowym, z systemów integrowanych,
- Wykorzystanie protokołów TCP/IP, UDP oraz interfejsów RS232 i RS485.



Systemy nie wyświetlające obrazu wideo:

- procesor: Intel Core i3
- pamięć: 8GB
- dysk: 200GB
- karta sieciowa: 100Mbit/s

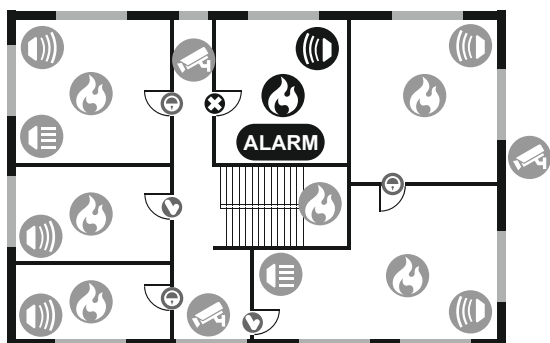
Systemy z prezentacją obrazu z kamer:

- procesor: Intel Core i5
- pamięć: 8GB
- dysk: 500GB
- karta sieciowa: 1000Mbit/s

Rozległe systemy, obsługa serwera bazy danych i integracji

- procesor: Intel Core i5
- pamięć: 16GB
- dysk: 2x1TB (RAID 1)
- karta sieciowa: 1000Mbit/s

Zalecany system: **Windows 10 64bit Professional**



Integrowane systemy:

- System Sygnalizacji Pożaru (SSP)
- System Kontroli Dostępu (SKD)
- System Sygnalizacji Włamania i Napadu (SSWiN)
- Telewizję Dozorową (CCTV)
- Automatykę Budynkową (BMS)
- Systemy Kontrolno – Pomiarowe (SKP)

